

PRZYLESIE, BRZOZA 1A

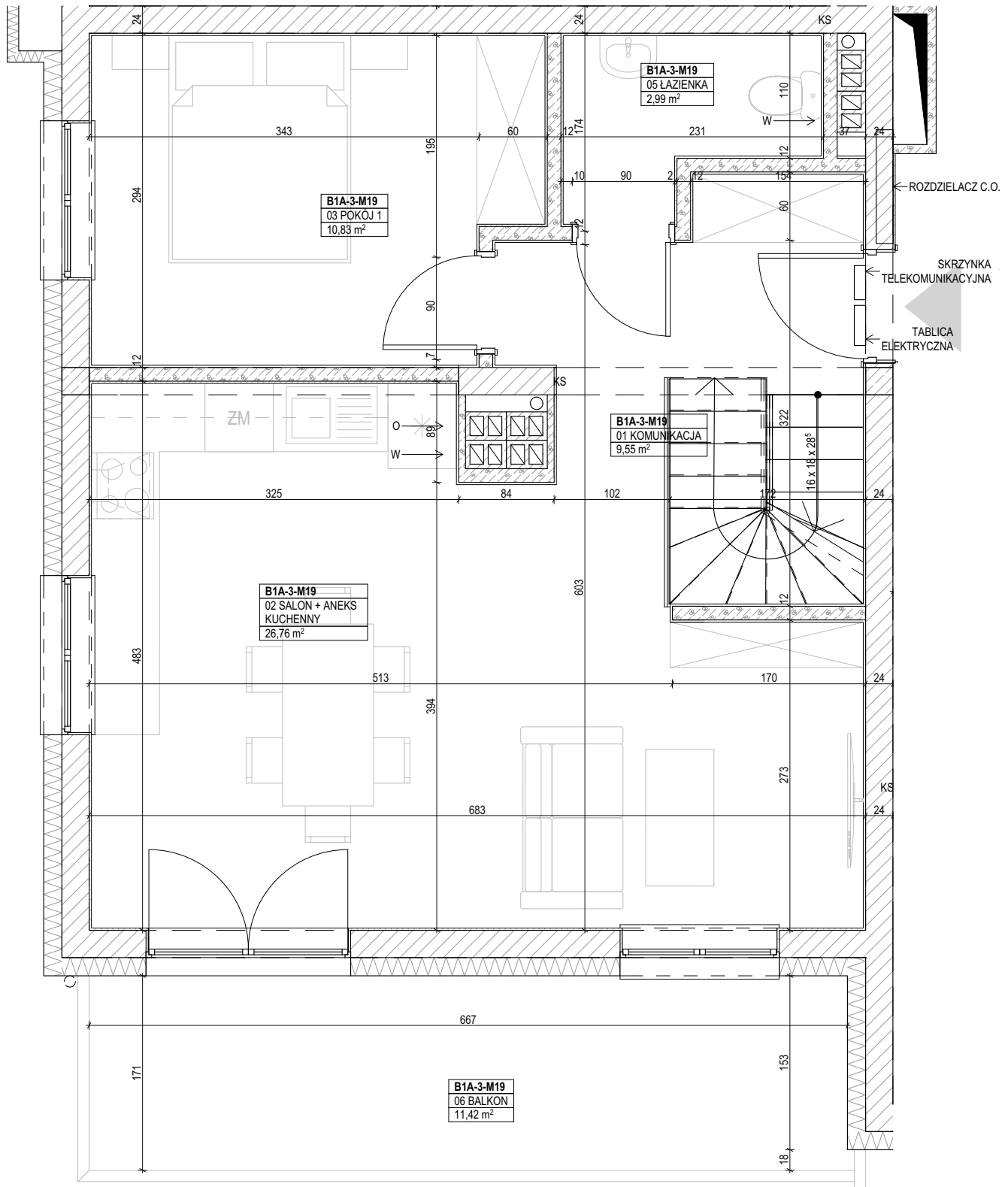
ul. Kutnowska, 09-401 Płock

Budynek **BRZOZA 1A, PIĘTRO III**, mieszkanie nr 19

suma powierzchni: **119,19 m²** = powierzchnia piętro III: **50,13 m²** + poddasze użytkowe: **69,06 m²**

skala 1:50

rys. 1/2



ZESTAWIENIE POMIESZCZEŃ:

01 KOMUNIKACJA	9,55
02 SALON + ANEKS KUCHENNY	26,76
03 POKÓJ 1	10,83
05 ŁAZIENKA	2,99
	50,13 m²
06 BALKON	11,42

LOKALIZACJA:



UWAGI:

- wymiary podano pomiędzy ścianami nieotynkowanymi,
- powierzchnię mieszkania podano po uwzględnieniu tynku gr. 2,0 cm

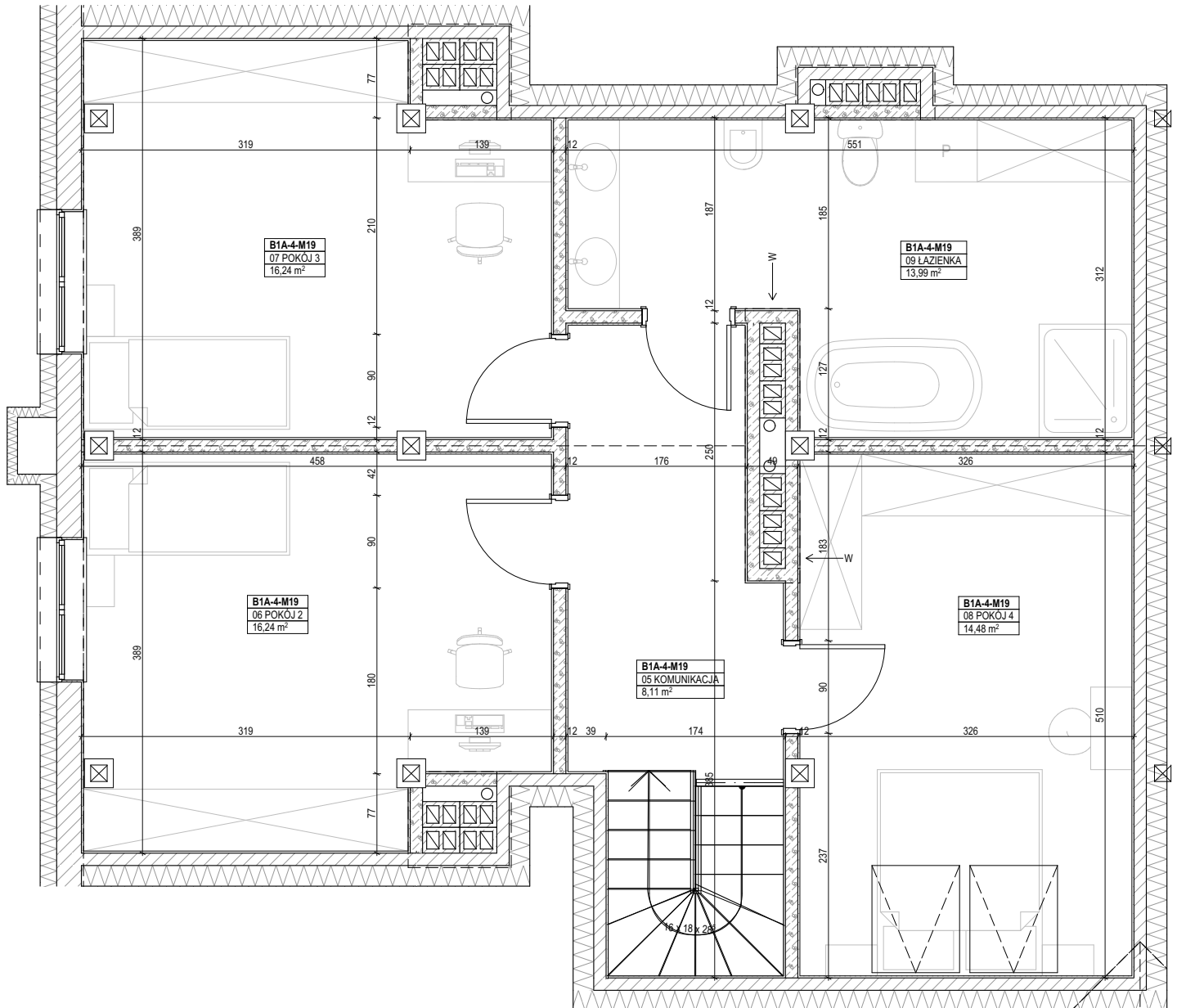
InterBUD
PRZEDSIĘWZIĘTWO BUDOWLANO-USŁUGOWE

ul. Kutnowska 28H/L1
09-401 Płock
www.interbudplock.pl

INTERBUD
Przedsiębiorstwo
Budowlano-Usługowe

PRZYLESIE, BRZOZA 1A
 ul. Kutnowska, 09-401 Płock
 Budynek **BRZOZA 1A, PODDASZE UŻYTKOWE**, mieszkanie nr 19
 suma powierzchni: **119,19 m²** = powierzchnia piętro III: **50,13 m²** + poddasze użytkowe: **69,06 m²**

skala 1:60
 rys. 2/2



ZESTAWIENIE POMIESZCZEŃ:

05 KOMUNIKACJA	8,11
06 POKÓJ 2	16,24
07 POKÓJ 3	16,24
08 POKÓJ 4	14,48
09 ŁAZIENKA	13,99
	69,06 m²

LOKALIZACJA:



UWAGI:

- wymiary podano pomiędzy ścianami nieotynkowanymi,
- powierzchnię mieszkania podano po uwzględnieniu tynku gr. 2,0 cm



ul. Kutnowska 28H/L1
 09-401 Płock
www.interbudplock.pl

INTERBUD
 Przedsiębiorstwo
 Budowlano-Usługowe