

PRZYLESIE, BRZOZA 1B

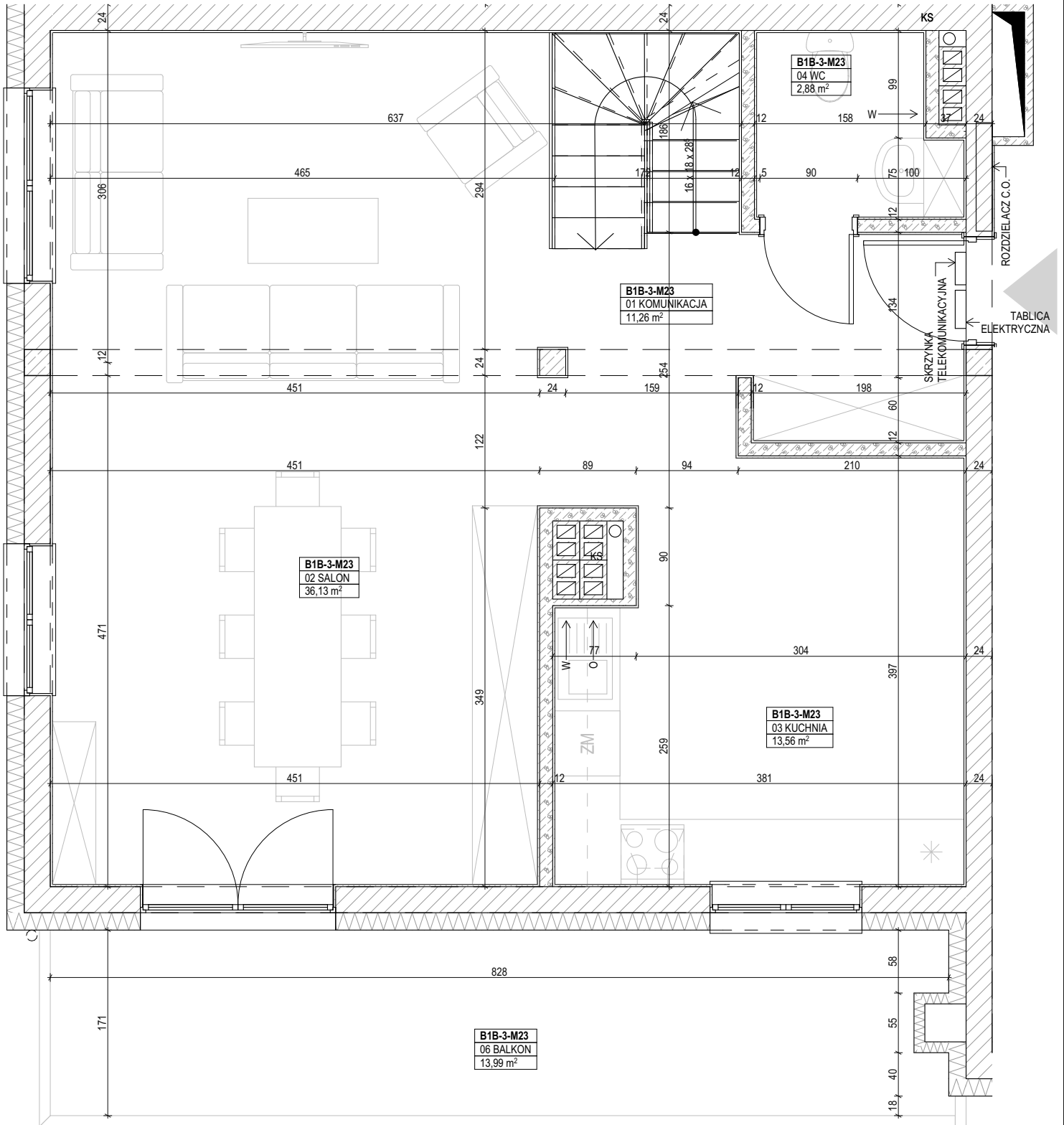
ul. Kutnowska, 09-401 Płock

Budynek **BRZOZA 1B, PIĘTRO III**, mieszkanie nr 23

suma powierzchni: **128,61 m²** = powierzchnia piętro III: **63,83 m²** + poddasze użytkowe: **64,78 m²**

skala 1:50

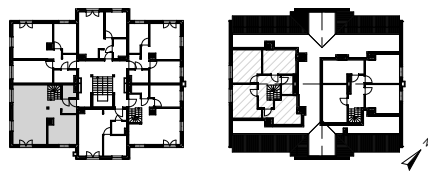
rys. 1/2



ZESTAWIENIE POMIESZCZEŃ:

01 KOMUNIKACJA	11,26
02 SALON	36,13
03 KUCHNIA	13,56
04 WC	2,88
	63,83 m²
06 BALKON	13,99

LOKALIZACJA:



UWAGI:

- wymiary podano pomiędzy ścianami nieotynkowanymi,
- powierzchnię mieszkania podano po uwzględnieniu tynku gr. 2,0 cm

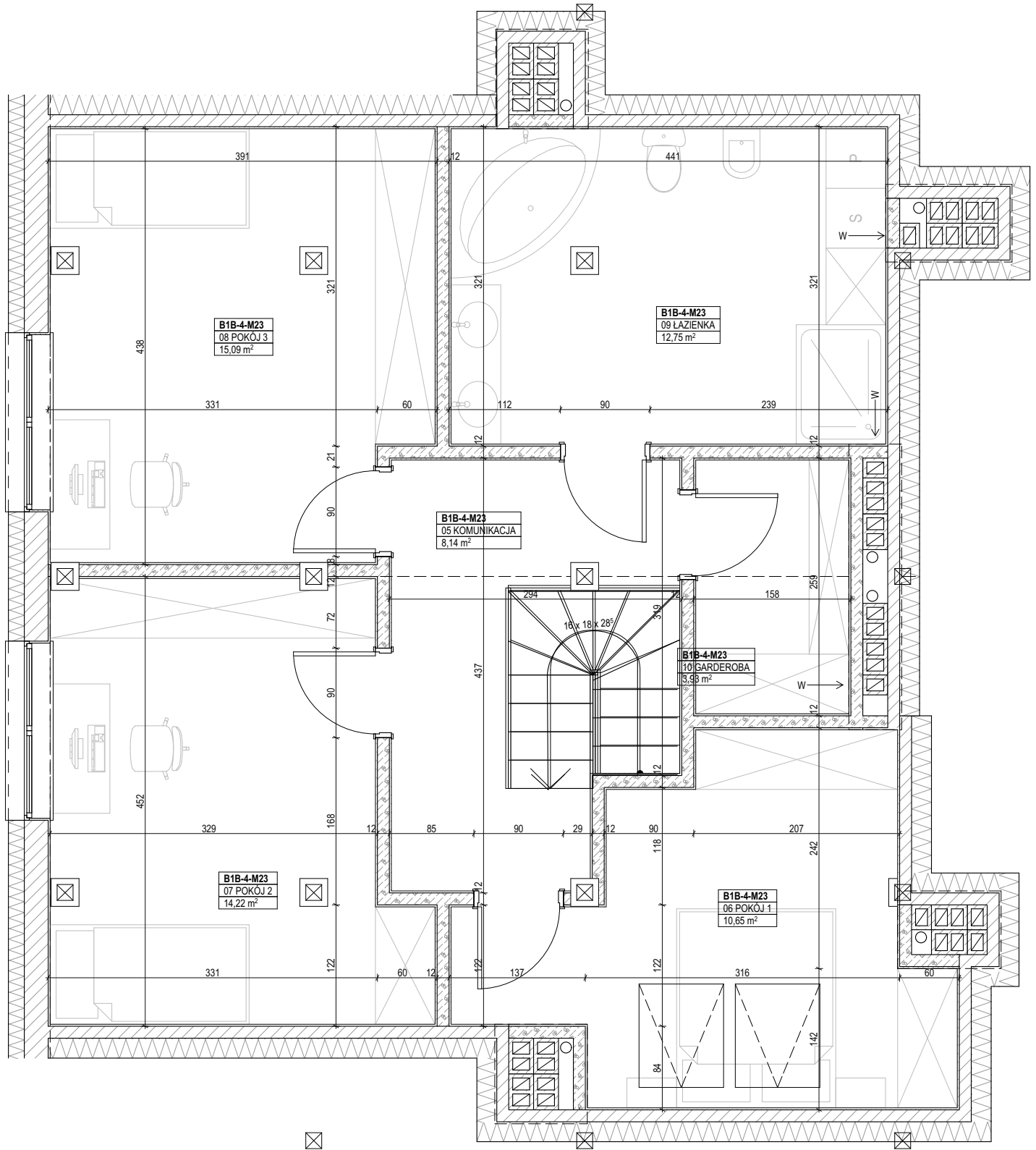
InterBUD
PRZEDSIĘWZIENIE BUDOWLANO-USŁUGOWE

ul. Kutnowska 28H/L1
09-401 Płock
www.interbudplock.pl

INTERBUD
Przedsiębiorstwo
Budowlano-Usługowe

PRZYLESIE, BRZOZA 1B
 ul. Kutnowska, 09-401 Płock
 Budynek **BRZOZA 1B, PODDASZE UŻYTKOWE**, mieszkanie nr 23
 suma powierzchni: **128,61 m²** = powierzchnia piętro III: **63,83 m²** + poddasze użytkowe: **64,78 m²**

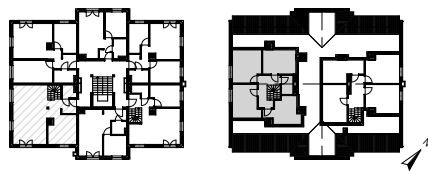
skala 1:55
 rys. 2/2



ZESTAWIENIE POMIESZCZEŃ:

05 KOMUNIKACJA	8,14
06 POKÓJ 1	10,65
07 POKÓJ 2	14,22
08 POKÓJ 3	15,09
09 ŁAZIENKA	12,75
10 GARDEROBA	3,93
	64,78 m²

LOKALIZACJA:



UWAGI:

- wymiary podano pomiędzy ścianami nieotynkowanymi,
- powierzchnię mieszkania podano po uwzględnieniu tynku gr. 2,0 cm



PRZEDSIĘWZIENIE BUDOWLANO-USŁUGOWE
 ul. Kutnowska 28H/L1
 09-401 Płock
www.interbudplock.pl

INTERBUD
 Przedsiębiorstwo
 Budowlano-Usługowe