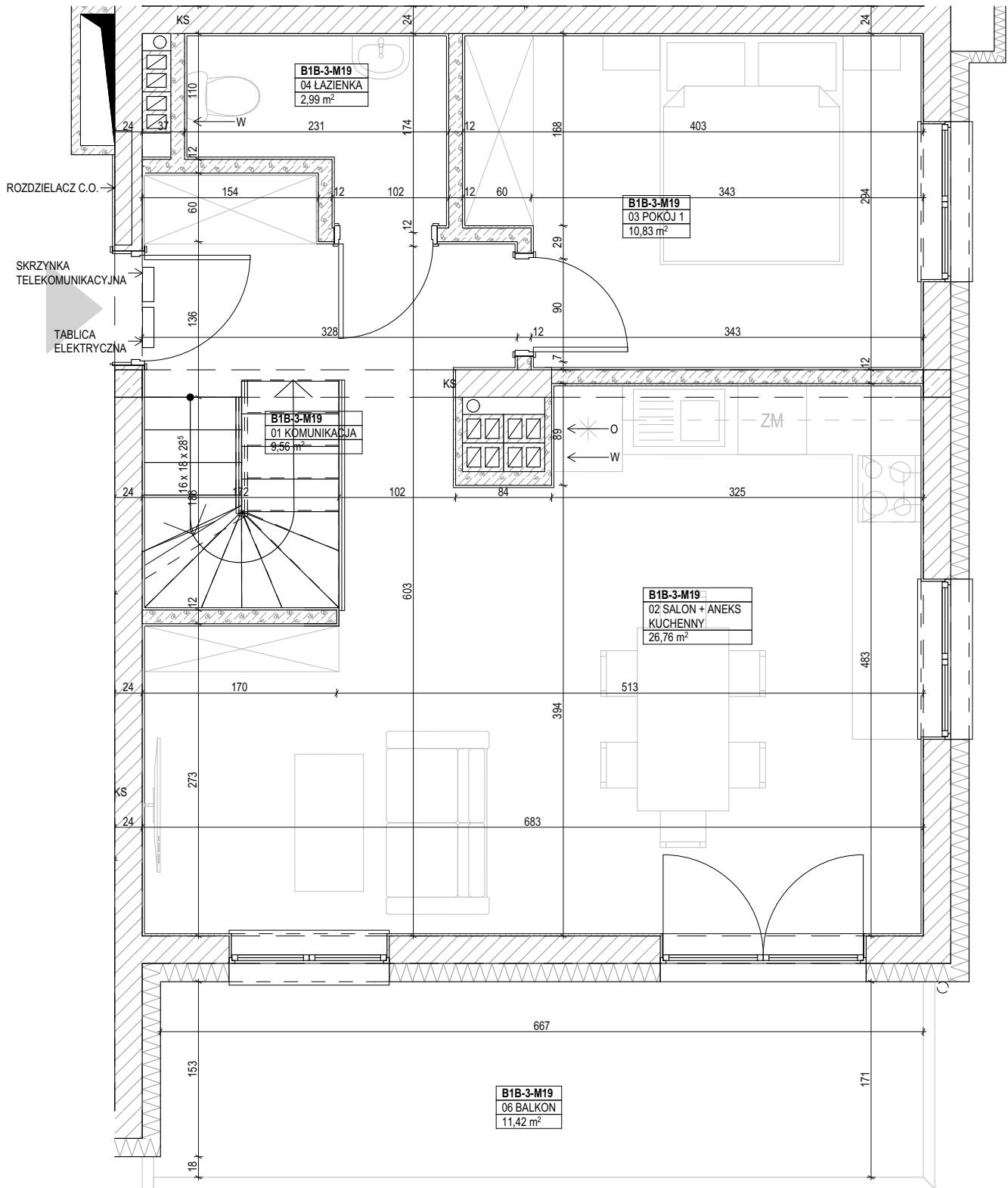


PRZYLESIE, BRZOZA 1B  
 ul. Kutnowska, 09-401 Płock  
 Budynek **BRZOZA 1B, PIĘTRO III**, mieszkanie nr 19  
 suma powierzchni: **119,19 m<sup>2</sup>** = powierzchnia piętro III: **50,13 m<sup>2</sup>** + poddasze użytkowe: **69,06 m<sup>2</sup>**

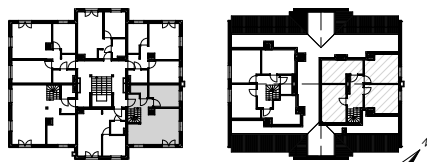
skala 1:50  
 rys. 1/2



ZESTAWIENIE POMIESZCZEŃ:

01 KOMUNIKACJA	9,55
02 SALON + ANEKS KUCHENNY	26,76
03 POKÓJ 1	10,83
04 ŁAZIENKA	2,99
	<b>50,13 m<sup>2</sup></b>
06 BALKON	11,42

LOKALIZACJA:



UWAGI:

- wymiary podano pomiędzy ścianami nieotynkowanymi,
- powierzchnię mieszkania podano po uwzględnieniu tynku gr. 2,0 cm

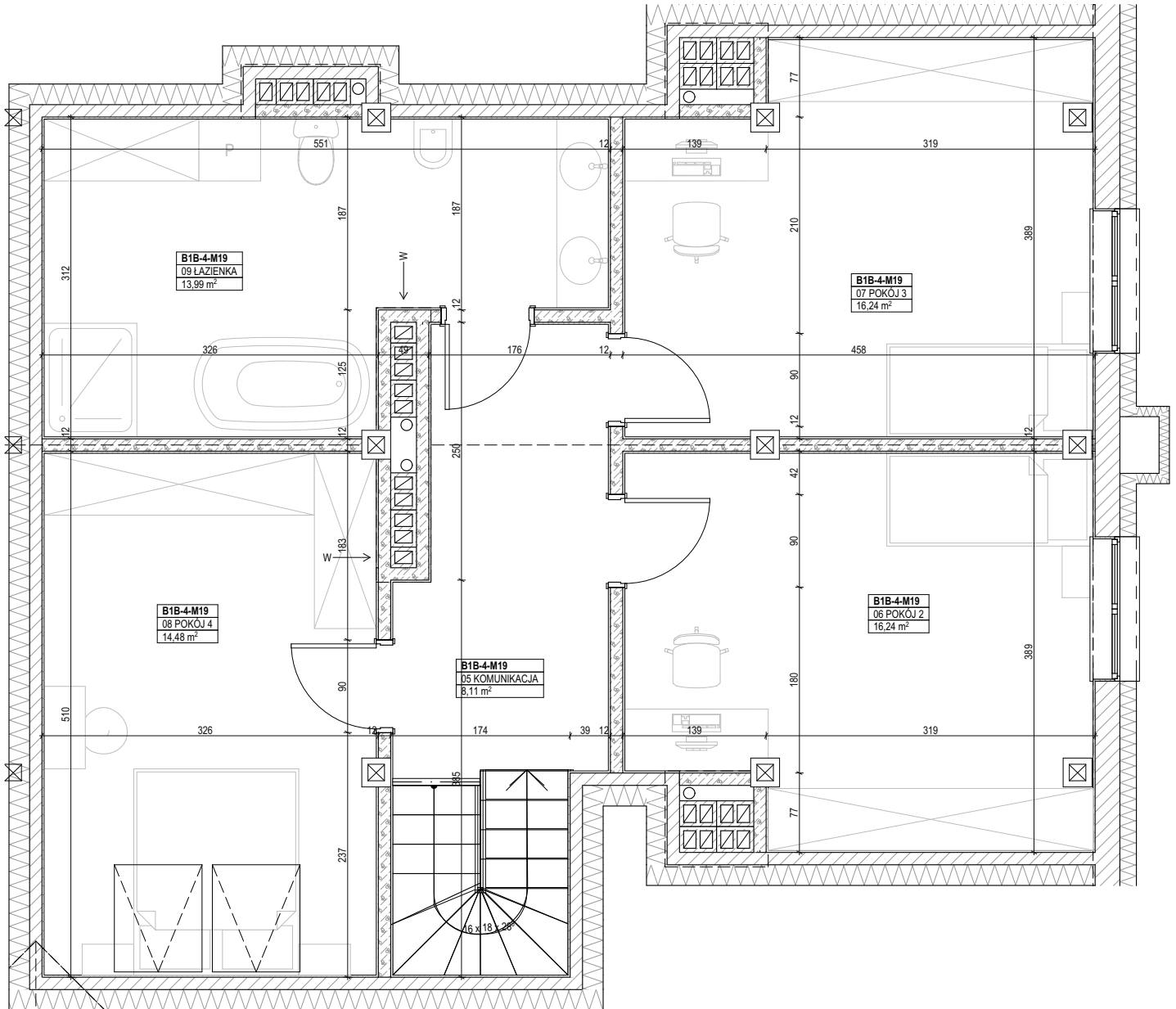
**InterBUD**  
PRZEDSIĘWZĘCIE BUDOWLANO-USŁUGOWE

ul. Kutnowska 28H/L1  
 09-401 Płock  
[www.interbudplock.pl](http://www.interbudplock.pl)

**INTERBUD**  
 Przedsiębiorstwo  
 Budowlano-Usługowe

PRZYLESIE, BRZOZA 1B  
 ul. Kutnowska, 09-401 Płock  
 Budynek **BRZOZA 1B, PODDASZE UŻYTKOWE**, mieszkanie nr 19  
 suma powierzchni: **119,19 m<sup>2</sup>** = powierzchnia piętro III: **50,13 m<sup>2</sup>** + poddasze użytkowe: **69,06 m<sup>2</sup>**

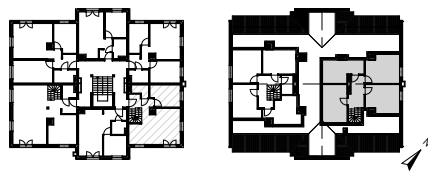
skala 1:60  
 rys. 2/2



ZESTAWIENIE POMIESZCZEŃ:

05 KOMUNIKACJA	8,11
06 POKÓJ 2	16,24
07 POKÓJ 3	16,24
08 POKÓJ 4	14,48
09 ŁAZIENKA	13,99
	<b>69,06 m<sup>2</sup></b>

LOKALIZACJA:



UWAGI:

- wymiary podano pomiędzy ścianami nieotynkowanymi,
- powierzchnię mieszkania podano po uwzględnieniu tynku gr. 2,0 cm



PRZEDSIĘBIORSTWO BUDOWLANO-USŁUGOWE  
 ul. Kutnowska 28H/L1  
 09-401 Płock  
[www.interbudplock.pl](http://www.interbudplock.pl)

**INTERBUD**  
 Przedsiębiorstwo  
 Budowlano-Usługowe