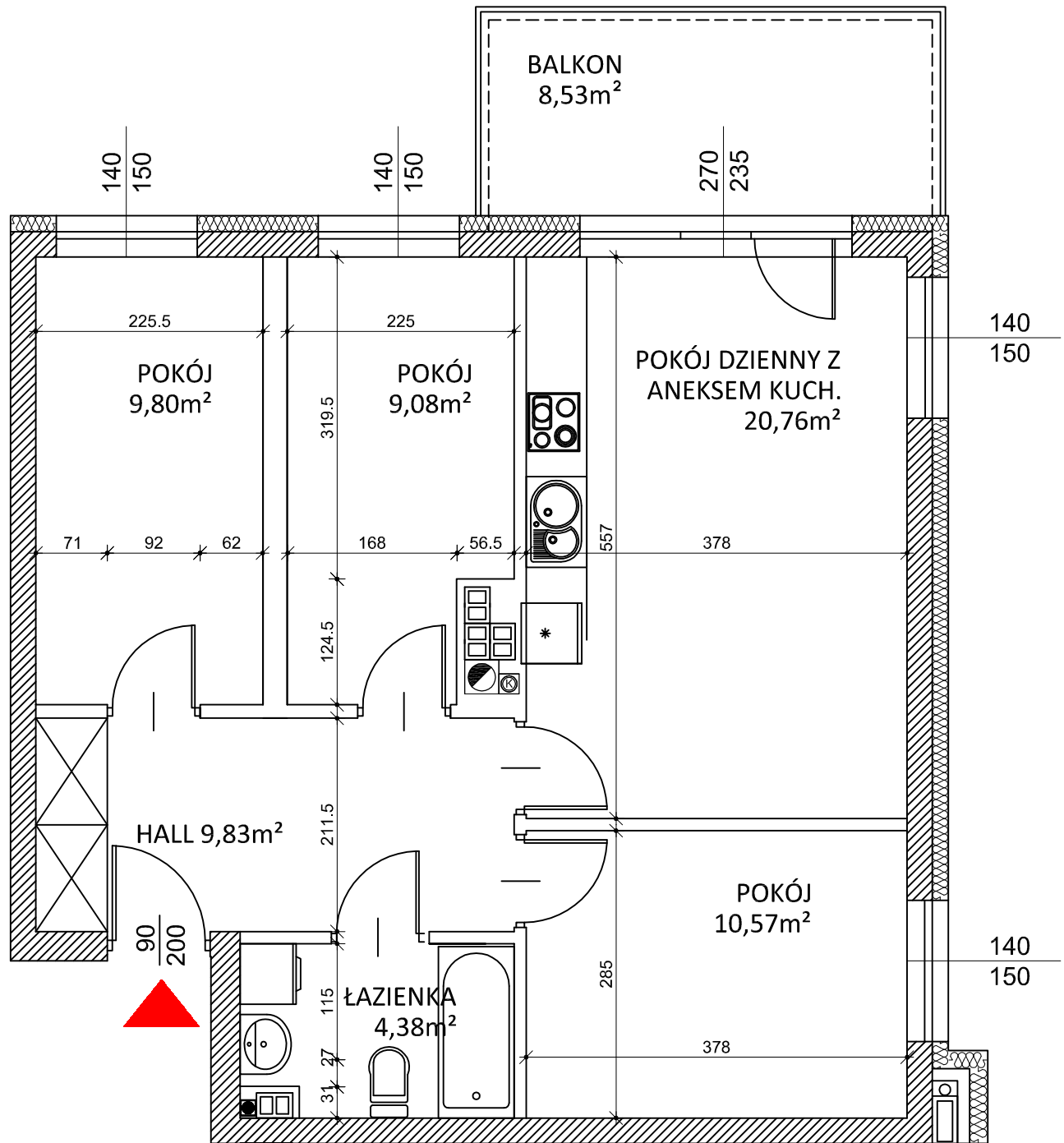


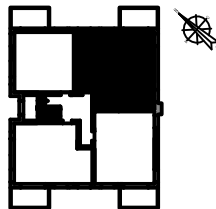
BUDYNEK JODŁA 2
II PIĘTRO , mieszkanie nr 9
 powierzchnia: **64,42 m²**



Zestawienie pomieszczeń:

- pokój dzienny + aneks kuch.	20,76 m ²
- pokój	9,08 m ²
- pokój	9,80 m ²
- pokój	10,57 m ²
- hall	9,83 m ²
- łazienka	4,38 m ²
POWIERZCHNIA UŻYTKOWA	64,42 m²
- balkon	8,53 m ²

Lokalizacja:



UWAGI:

- wymiary podano pomiędzy ścianami nieotynkowanymi.
- powierzchnie mieszkania podano po uwzględnieniu tynku gr. 1,5-2cm.



ul. Lachmana 1, 09-400 Płock
 Tel. 25 260 56 55
www.interbudplock.pl

INTERBUD
 Przedsiębiorstwo
 Budowlano-Uslugowe