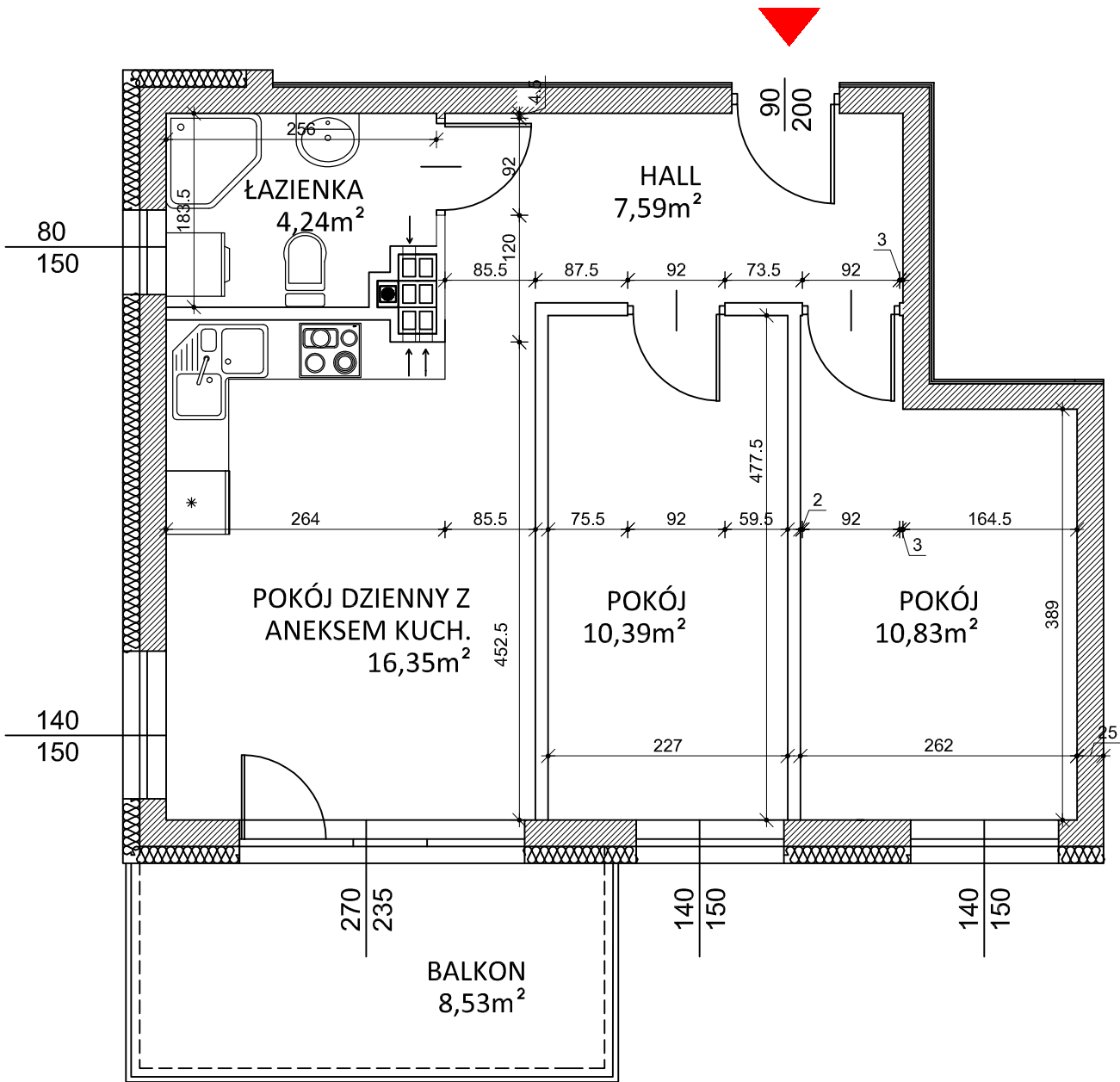


**BUDYNEK JODŁA 2**  
**I PIĘTRO, mieszkanie nr 7**  
 powierzchnia: **49,40 m<sup>2</sup>**

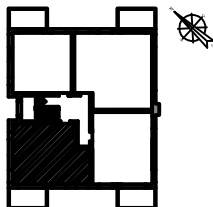


**Zestawienie pomieszczeń:**

- pokój dzienny + aneks kuch.	16,35m <sup>2</sup>
- pokój	10,39m <sup>2</sup>
- pokój	10,83m <sup>2</sup>
- hall	7,59 m <sup>2</sup>
- łazienka	4,24 m <sup>2</sup>

POWIERZCHNIA UŻYTKOWA	49,40 m <sup>2</sup>
- balkon	8,53 m <sup>2</sup>

**Lokalizacja:**



**UWAGI:**

- wymiary podano pomiędzy ścianami nieotynkowanymi,
- powierzchnię mieszkania podano po uwzględnieniu tynku gr. 1,5-2cm.



ul. Lachmana 1, 09-400 Płock  
 Tel. 25 260 56 55  
[www.interbudplock.pl](http://www.interbudplock.pl)

**INTERBUD**  
 Przedsiębiorstwo  
 Budowlano-Usługowe