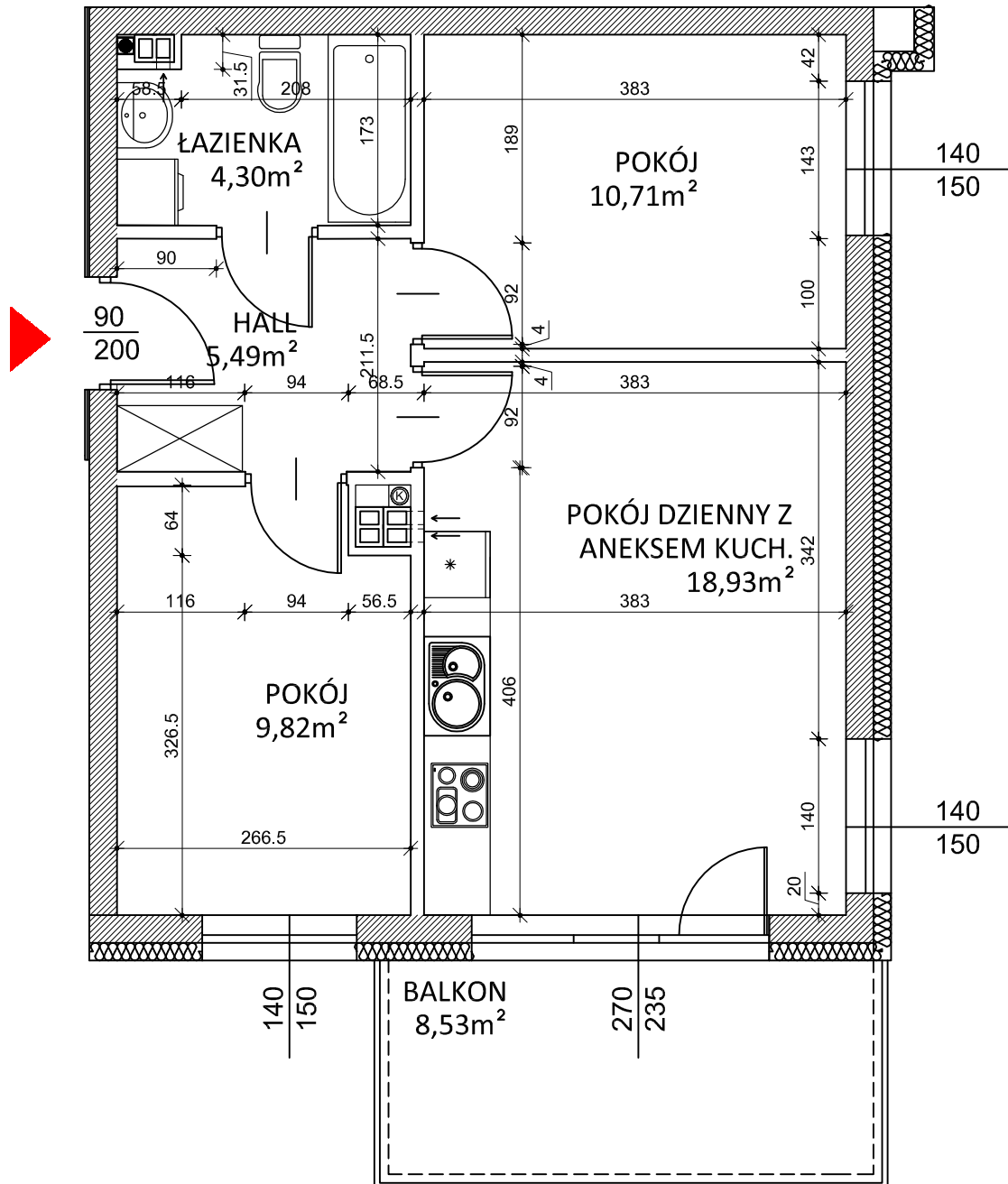


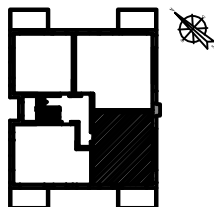
BUDYNEK JODŁA 2
I PIĘTRO, mieszkanie nr 6
 powierzchnia: **49,25 m²**



Zestawienie pomieszczeń:

- pokój dzienny + aneks kuch.	18,93m ²
- pokój	9,82m ²
- pokój	10,71m ²
- hall	5,49 m ²
- łazienka	4,30 m ²
POWIERZCHNIA UŻYTKOWA	49,25 m²
- balkon	8,53 m ²

Lokalizacja:



UWAGI:

- wymiary podano pomiędzy ścianami nieotynkowanymi,
- powierzchnię mieszkania podano po uwzględnieniu tynku gr. 1,5-2cm.



ul. Lachmana 1, 09-400 Płock
 Tel. 25 260 56 55
www.interbudplock.pl

INTERBUD
 Przedsiębiorstwo
 Budowlano-Usługowe