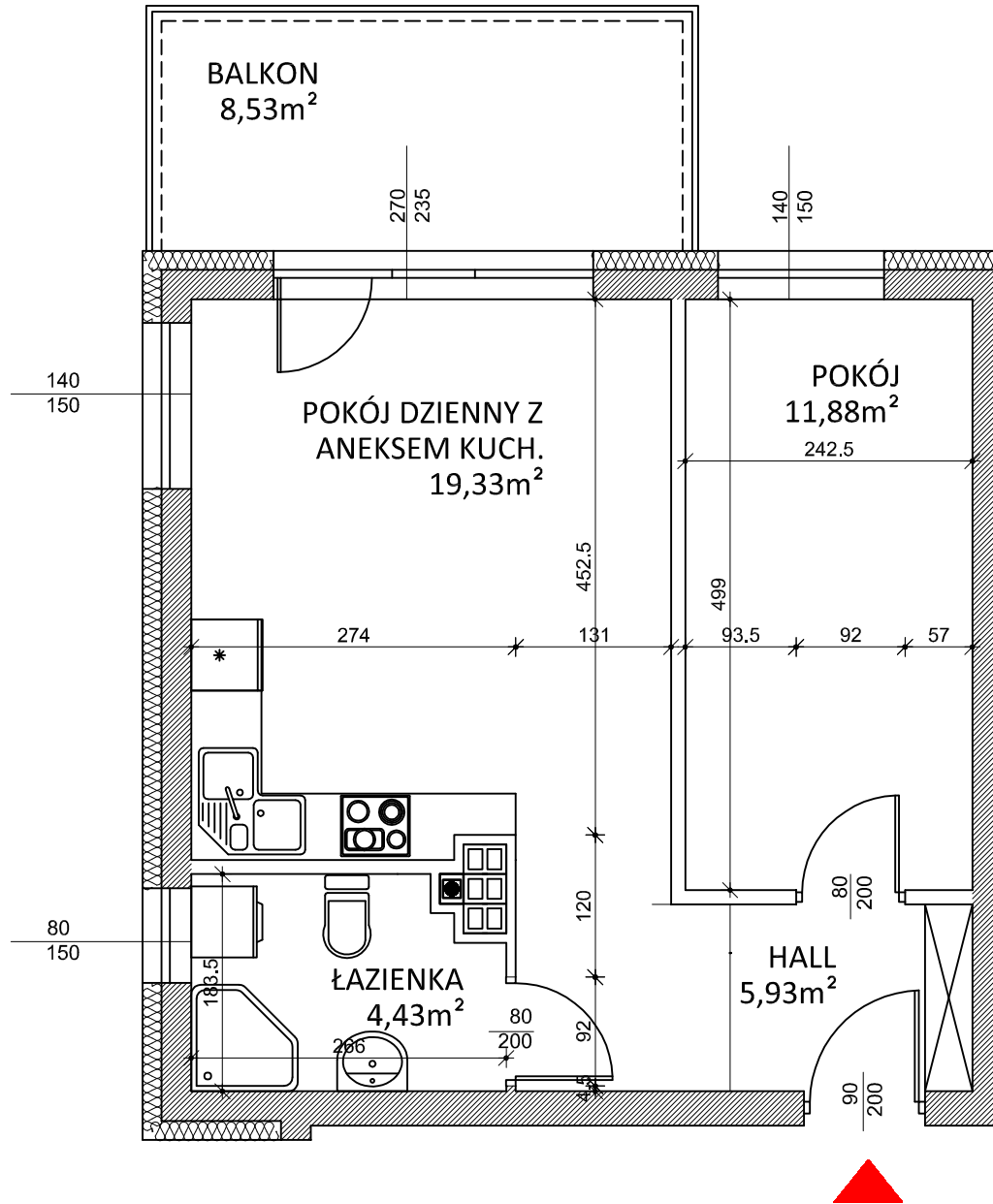


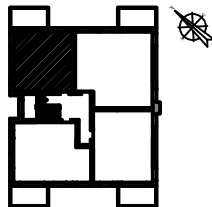
BUDYNEK JODŁA 2
I piętro, mieszkanie nr 4
 powierzchnia: **41,57 m²**



Zestawienie pomieszczeń:

- pokój dzienny + aneks kuch.	19,33m ²
- pokój	11,88 m ²
- hall	5,93 m ²
- łazienka	4,43m ²
POWIERZCHNIA UŻYTKOWA	41,57 m²
- balkon	8,53 m ²

Lokalizacja:



UWAGI:

- wymiary podano pomiędzy ścianami nieotynkowanymi,
- powierzchnię mieszkania podano po uwzględnieniu tynku gr. 1,5-2cm.



ul. Lachmana 1, 09-400 Płock
 Tel. 25 260 56 55
www.interbudplock.pl

INTERBUD
 Przedsiębiorstwo
 Budowlano-Usługowe