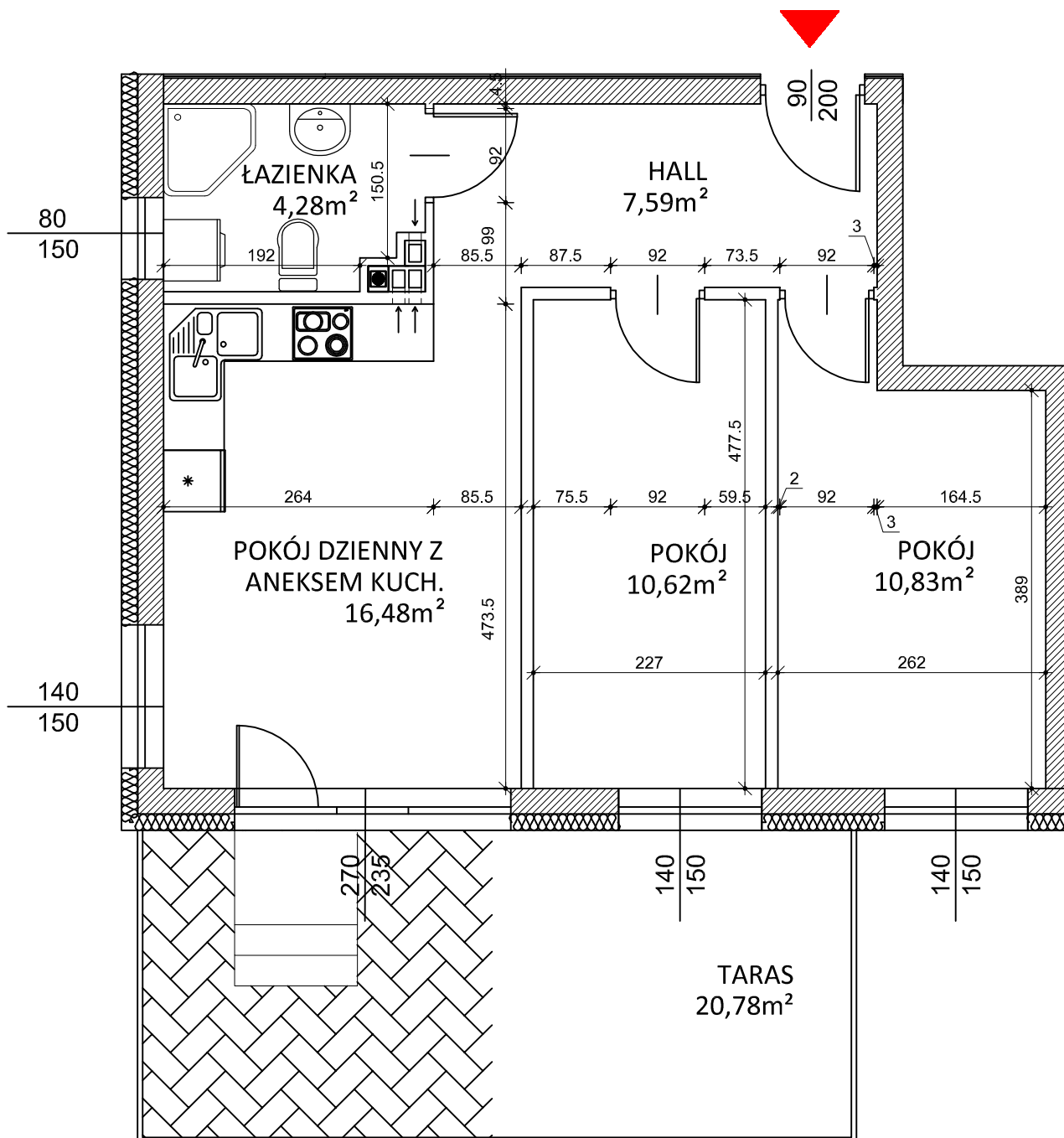


BUDYNEK JODŁA 2
PARTER , mieszkanie nr 3
 powierzchnia: **49,80 m²**

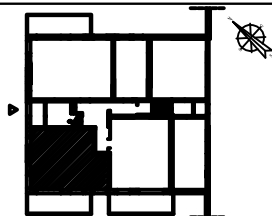


Zestawienie pomieszczeń:

- pokój dzienny + aneks kuch.	16,48 m ²
- pokój	10,83 m ²
- pokój	10,62 m ²
- hall	7,59 m ²
- łazienka	4,28 m ²

POWIERZCHNIA UŻYTKOWA	49,80 m ²
- taras	20,78 m ²

Lokalizacja:



UWAGI:

- wymiary podano pomiędzy ścianami nieotynkowanymi,
- powierzchnię mieszkania podano po uwzględnieniu tynku gr. 1,5-2cm.



ul. Lachmana 1, 09-400 Płock
 Tel. 25 260 56 55
www.interbudplock.pl

INTERBUD
 Przedsiębiorstwo
 Budowlano-Usługowe