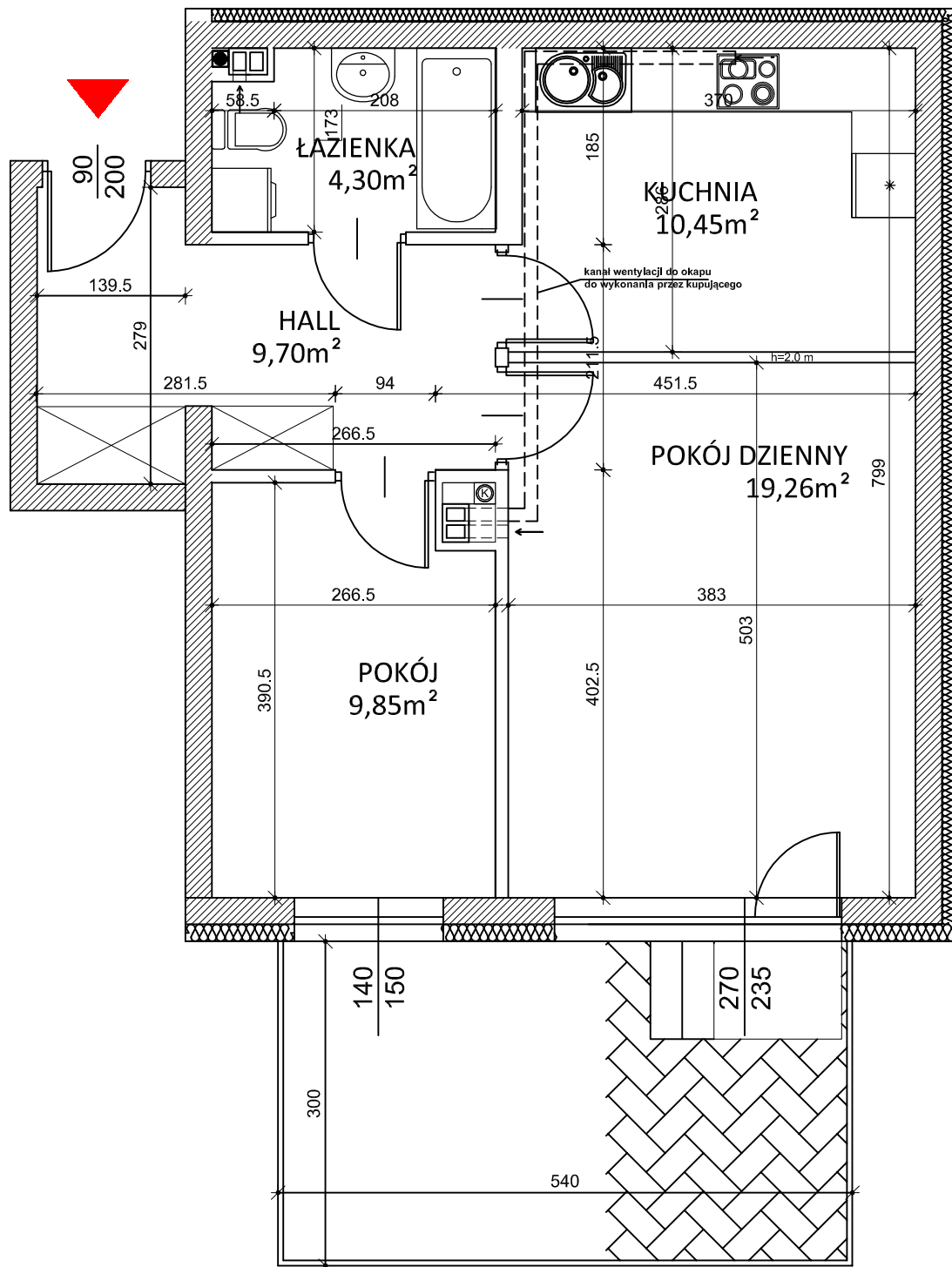


BUDYNEK JODŁA 2
PARTER , mieszkanie nr 2
 powierzchnia: **53,57 m²**

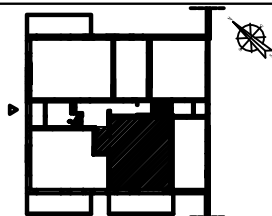


Zestawienie pomieszczeń:

- pokój dzienny	19,72 m ²
- kuchnia	10,45 m ²
- pokój	9,85 m ²
- hall	9,70 m ²
- łazienka	4,30 m ²

POWIERZCHNIA UŻYTKOWA	53,57 m²
- taras	16,20 m ²

Lokalizacja:



UWAGI:

- wymiary podano pomiędzy ścianami nieotynkowanymi,
- powierzchnię mieszkania podano po uwzględnieniu tynku gr. 1,5-2cm.



ul. Kutnowska 28B/16
 09-401 Plock
 Tel. (24) 260 56 55
www.interbudplock.pl

INTERBUD
 Przedsiębiorstwo
 Budowlano-Usługowe