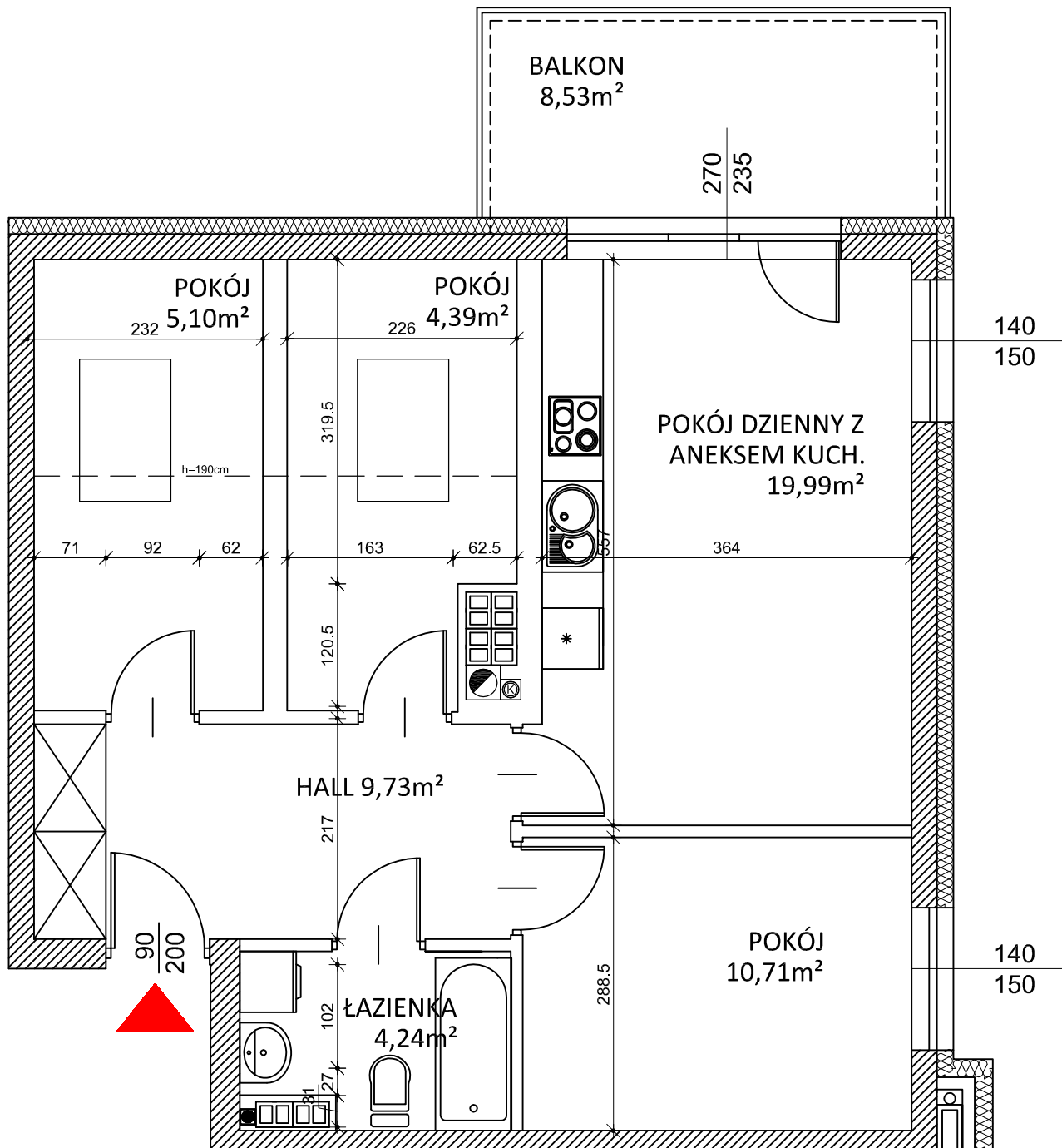


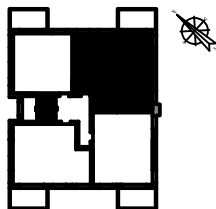
BUDYNEK JODŁA 2  
**III PIĘTRO** , mieszkanie nr 13  
 powierzchnia: **54,16m<sup>2</sup>**



**Zestawienie pomieszczeń:**

- pokój dzienny + aneks kuch.	19,99 m <sup>2</sup>
- pokój	5,10 m <sup>2</sup>
- pokój	4,39 m <sup>2</sup>
- pokój	10,71 m <sup>2</sup>
- hall	9,73 m <sup>2</sup>
- łazienka	4,24 m <sup>2</sup>
<b>POWIERZCHNIA UŻYTKOWA</b>	<b>54,16 m<sup>2</sup></b>
- balkon	8,53 m <sup>2</sup>

**Lokalizacja:**



**UWAGI:**

- wymiary podano pomiędzy ścianami nieotynkowanymi,
- powierzchnię mieszkania podano po uwzględnieniu tynku gr. 1,5-2cm.



ul. Lachmana 1, 09-400 Płock  
 Tel. 25 260 56 55  
[www.interbudplock.pl](http://www.interbudplock.pl)

**INTERBUD**  
 Przedsiębiorstwo  
 Budowlano-Usługowe