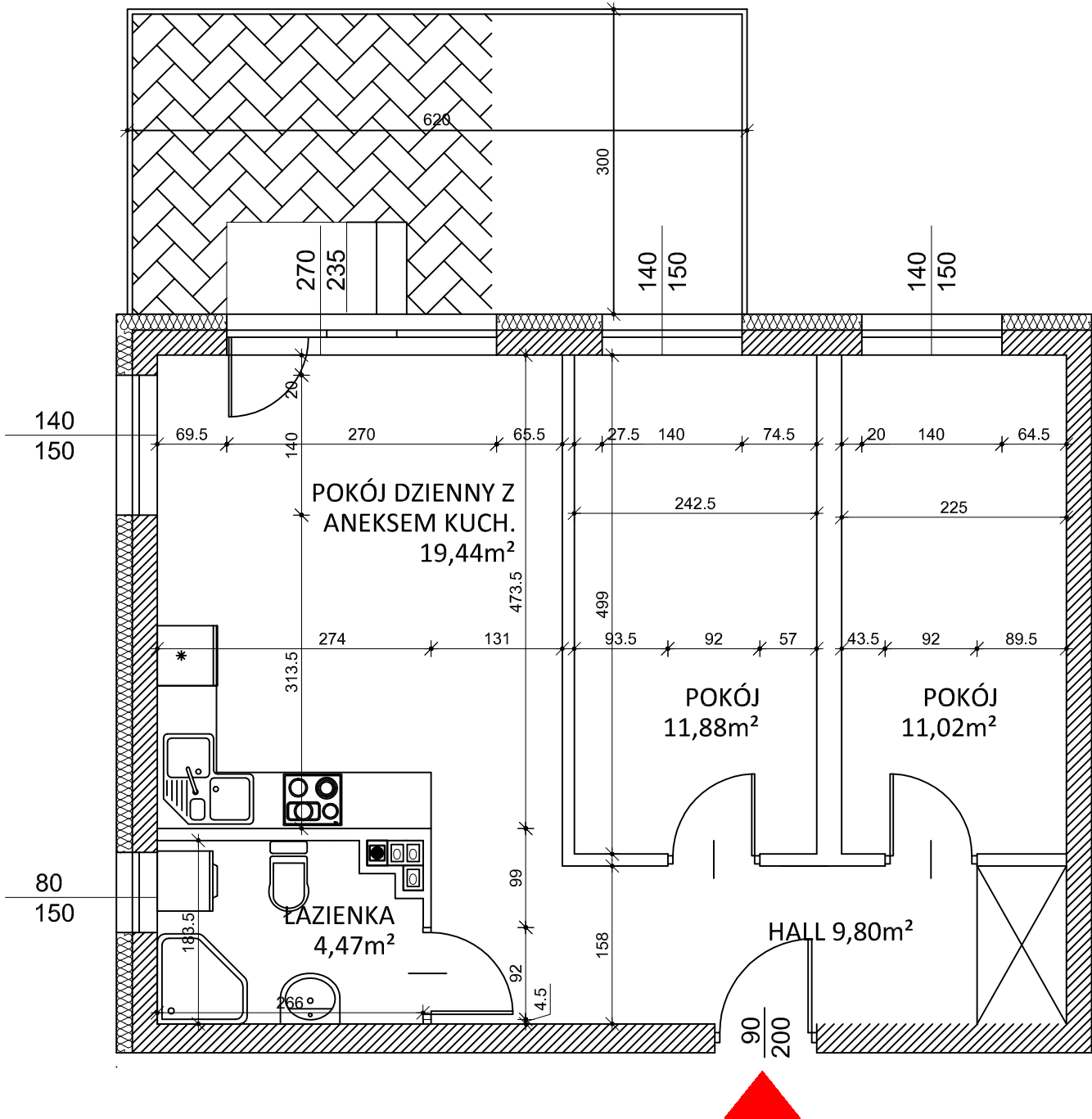


# BUDYNEK ŚWIERK

## PARTER , mieszkanie nr 1

powierzchnia: **56,61 m<sup>2</sup>**

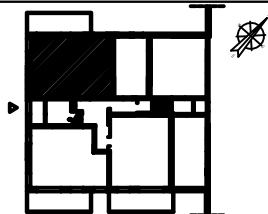


### Zestawienie pomieszczeń:

- pokój dzienny + aneks kuch.	19,44 m <sup>2</sup>
- pokój	11,88 m <sup>2</sup>
- pokój	11,02 m <sup>2</sup>
- hall	9,80 m <sup>2</sup>
- łazienka	4,47 m <sup>2</sup>

POWIERZCHNIA UŻYTKOWA	56,61 m <sup>2</sup>
- taras	18,60 m <sup>2</sup>

### Lokalizacja:



### UWAGI:

- wymiary podano pomiędzy ścianami nieotynkowanymi,
- powierzchnię mieszkania podano po uwzględnieniu tynku gr. 1,5-2cm.



ul. Lachmana 1, 09-400 Płock  
Tel. 25 260 56 55  
[www.interbudplock.pl](http://www.interbudplock.pl)

**INTERBUD**  
Przedsiębiorstwo  
Budowlano-Usługowe