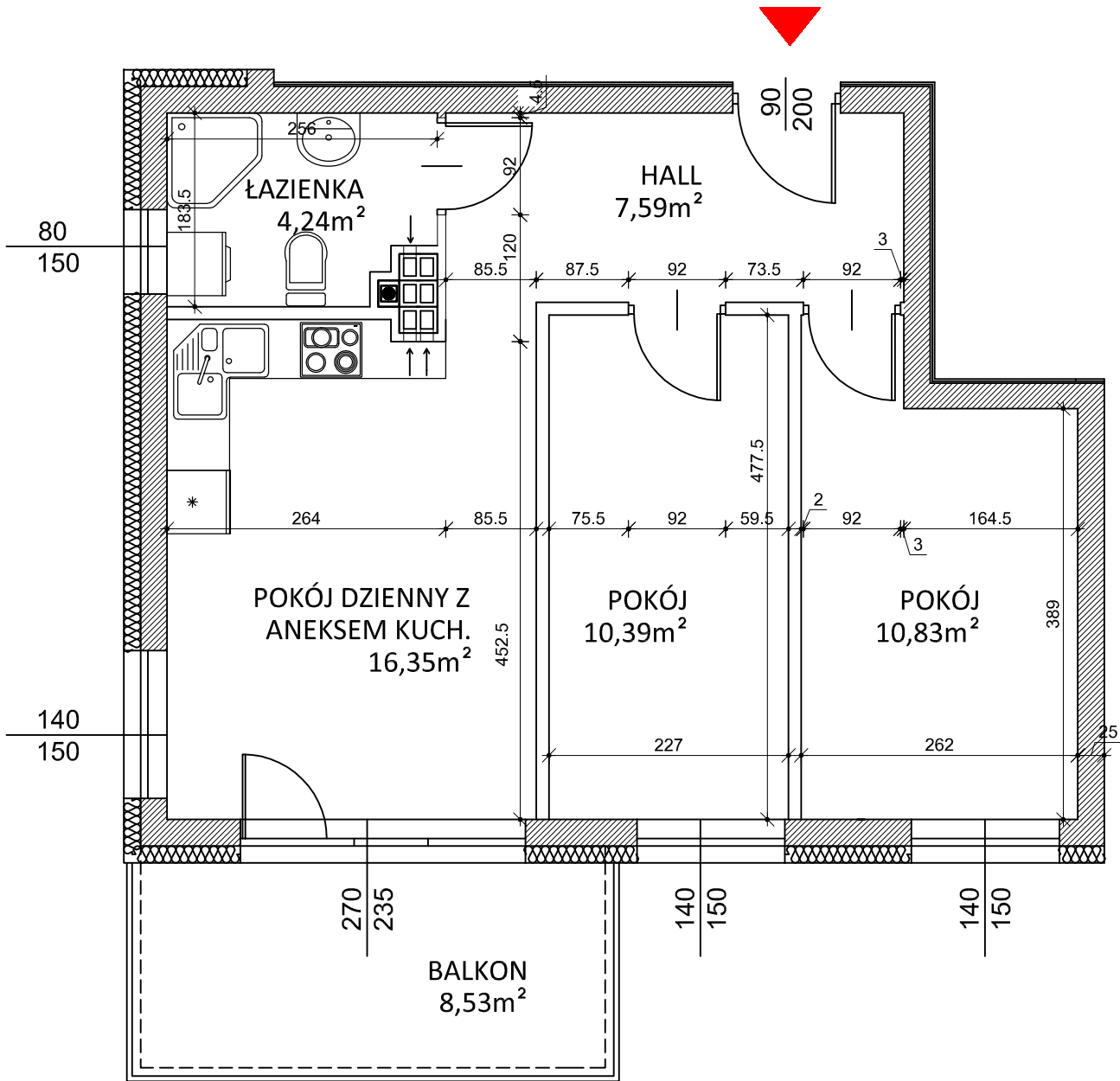


BUDYNEK ŚWIERK
I PIĘTRO, mieszkanie nr 7
 powierzchnia: **49,40 m²**

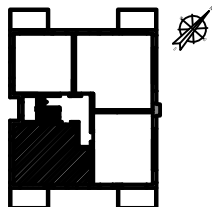


Zestawienie pomieszczeń:

- pokój dzienny + aneks kuch.	16,35m ²
- pokój	10,39m ²
- pokój	10,83m ²
- hall	7,59 m ²
- łazienka	4,24 m ²

POWIERZCHNIA UŻYTKOWA	49,40 m²
- balkon	8,53 m ²

Lokalizacja:



UWAGI:

- wymiary podano pomiędzy ścianami nieotynkowanymi,
- powierzchnię mieszkania podano po uwzględnieniu tynku gr. 1,5-2cm.



ul. Lachmana 1, 09-400 Płock
 Tel. 25 260 56 55
www.interbudplock.pl

INTERBUD
 Przedsiębiorstwo
 Budowlano-Usługowe