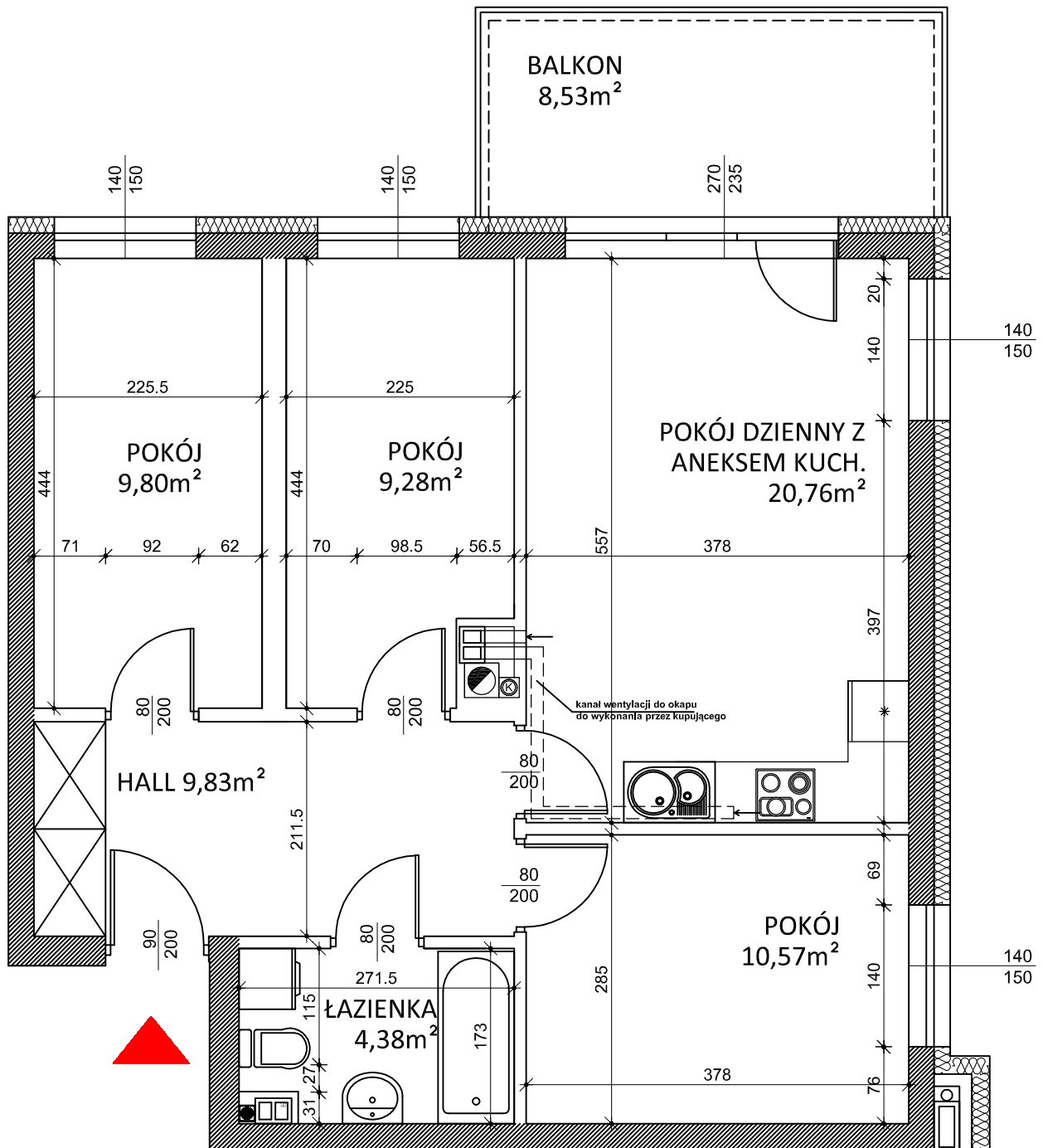


# BUDYNEK ŚWIERK

## I piętro, mieszkanie nr 5

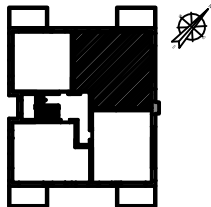
powierzchnia: **64,62 m<sup>2</sup>**



### Zestawienie pomieszczeń:

- pokój dzienny + aneks kuch.	20,76 m <sup>2</sup>
- pokój	9,28 m <sup>2</sup>
- pokój	9,80 m <sup>2</sup>
- pokój	10,57 m <sup>2</sup>
- hall	9,83 m <sup>2</sup>
- łazienka	4,38 m <sup>2</sup>
<b>POWIERZCHNIA UŻYTKOWA</b>	<b>64,62 m<sup>2</sup></b>
- balkon	8,53 m <sup>2</sup>

### Lokalizacja:



### UWAGI:

- wymiary podano pomiędzy ścianami nieotynkowanymi,
- powierzchnię mieszkania podano po uwzględnieniu tynku gr. 1,5-2cm.



ul. Kutnowska 28B/16  
09-401 Płock  
Tel. (24) 260 56 55  
[www.interbudplock.pl](http://www.interbudplock.pl)  
**INTERBUD**  
Przedsiębiorstwo  
Budowlano-Uslugowe