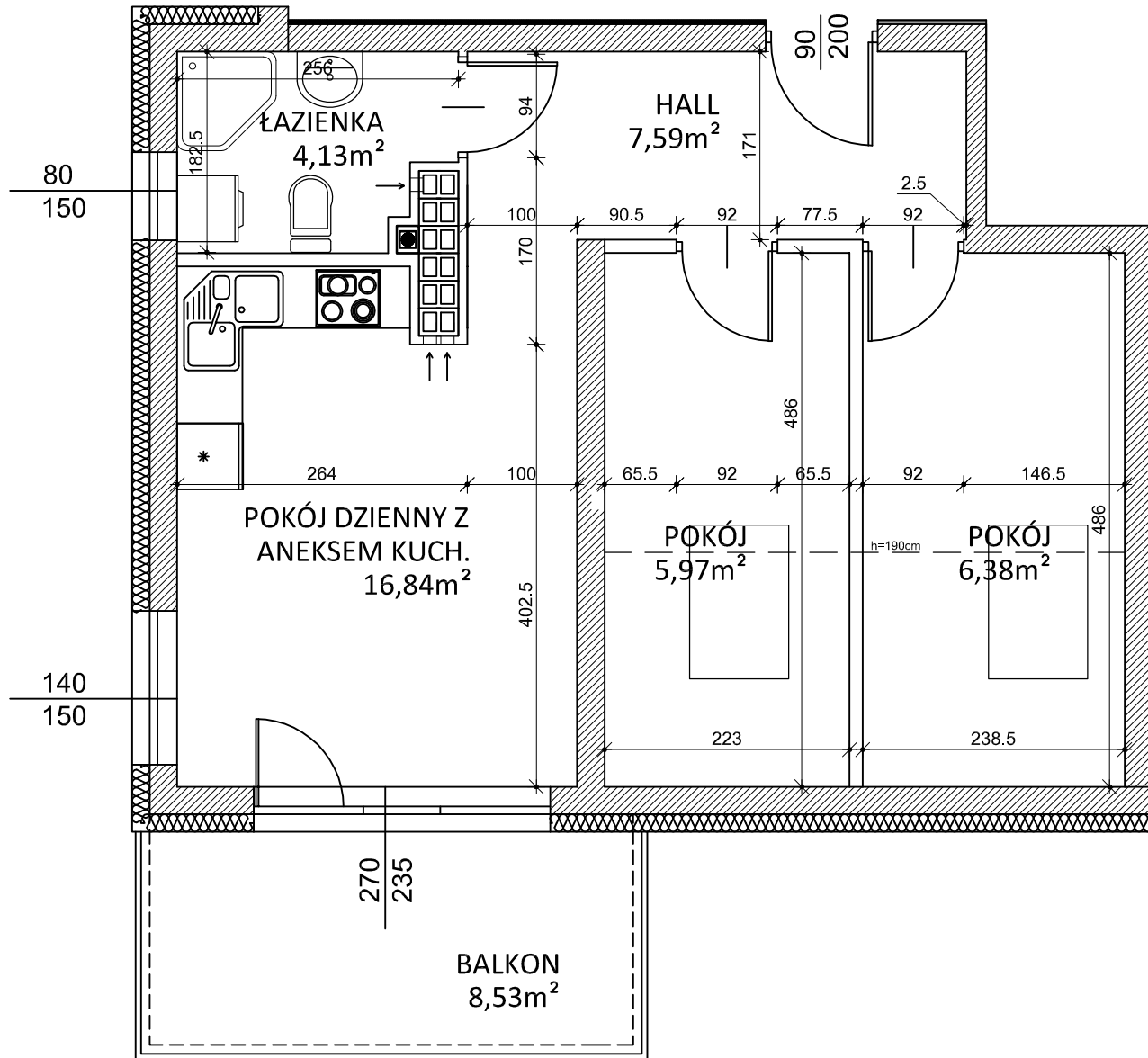


BUDYNEK ŚWIERK
III PIĘTRO, mieszkanie nr 15
 powierzchnia: **40,91 m²**

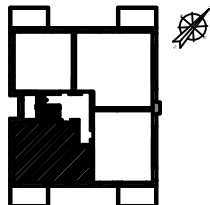


Zestawienie pomieszczeń:

- pokój dzienny + aneks kuch.	16,84m ²
- pokój	5,97 m ²
- pokój	6,38 m ²
- hall	7,59 m ²
- łazienka	4,13 m ²

POWIERZCHNIA UŻYTKOWA	40,91 m²
- balkon	8,53 m ²

Lokalizacja:



UWAGI:

- wymiary podano pomiędzy ścianami nieotynkowanymi,
- powierzchnię mieszkania podano po uwzględnieniu tynku gr. 1,5-2cm.



ul. Lachmana 1, 09-400 Płock
 Tel. 25 260 56 55
www.interbudplock.pl

INTERBUD
 Przedsiębiorstwo
 Budowlano-Usługowe