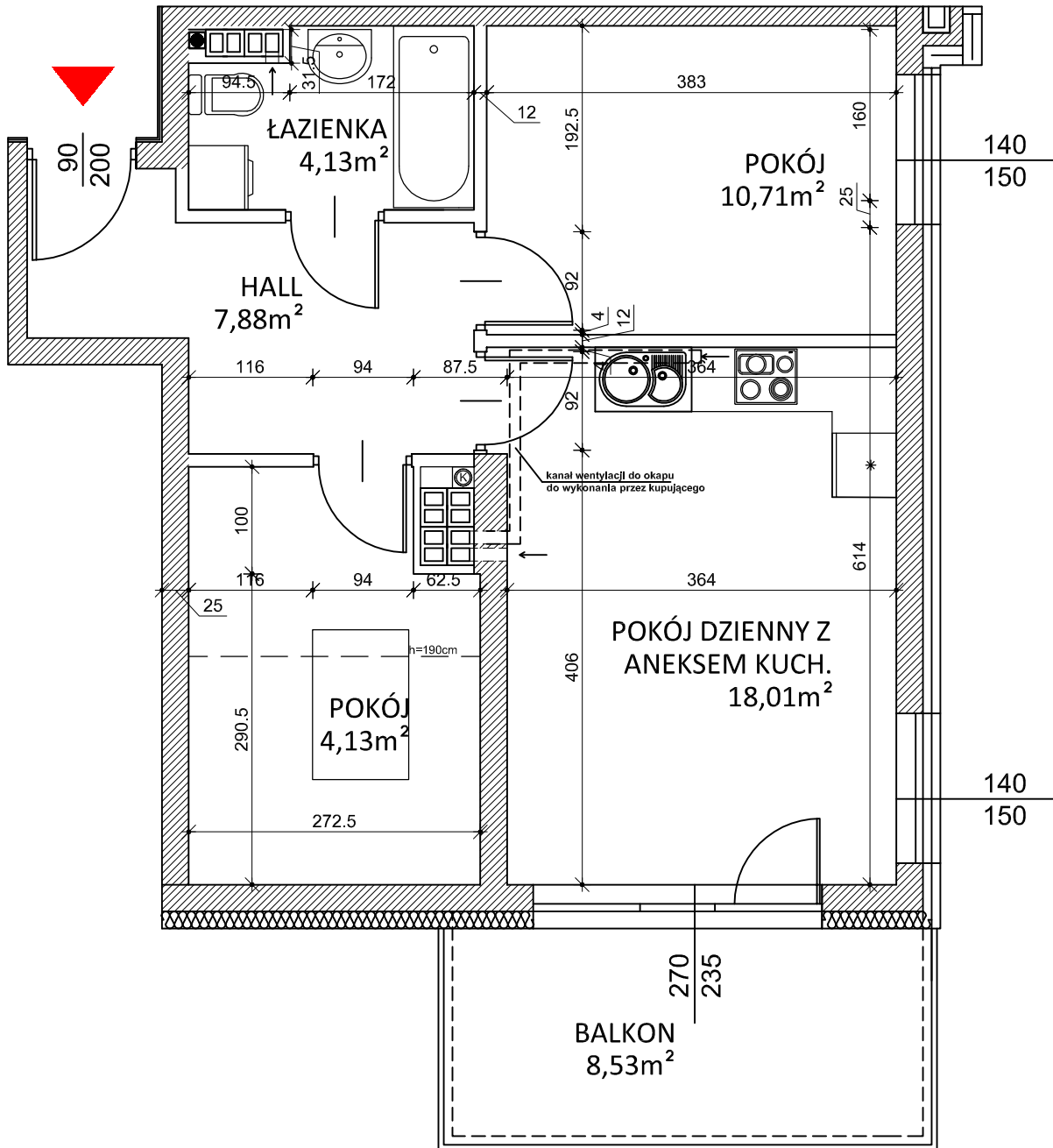


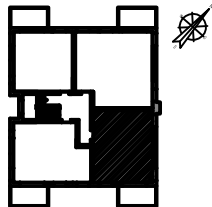
BUDYNEK ŚWIERK
III PIĘTRO, mieszkanie nr 14
 powierzchnia: **44,86m²**



Zestawienie pomieszczeń:

- pokój dzienny + aneks kuch.	18,01m ²
- pokój	4,13m ²
- pokój	10,71m ²
- hall	7,88 m ²
- łazienka	4,13 m ²
POWIERZCHNIA UŻYTKOWA	44,86 m²
- balkon	8,53 m ²

Lokalizacja:



UWAGI:

- wymiary podano pomiędzy ścianami nieotynkowanymi,
- powierzchnię mieszkania podano po uwzględnieniu tynku gr. 1,5-2cm.



ul. Kutnowska 28B/16
 09-401 Płock
 Tel. (24) 260 56 55
www.interbudplock.pl
INTERBUD
 Przedsiębiorstwo
 Budowlano-Ustługowe