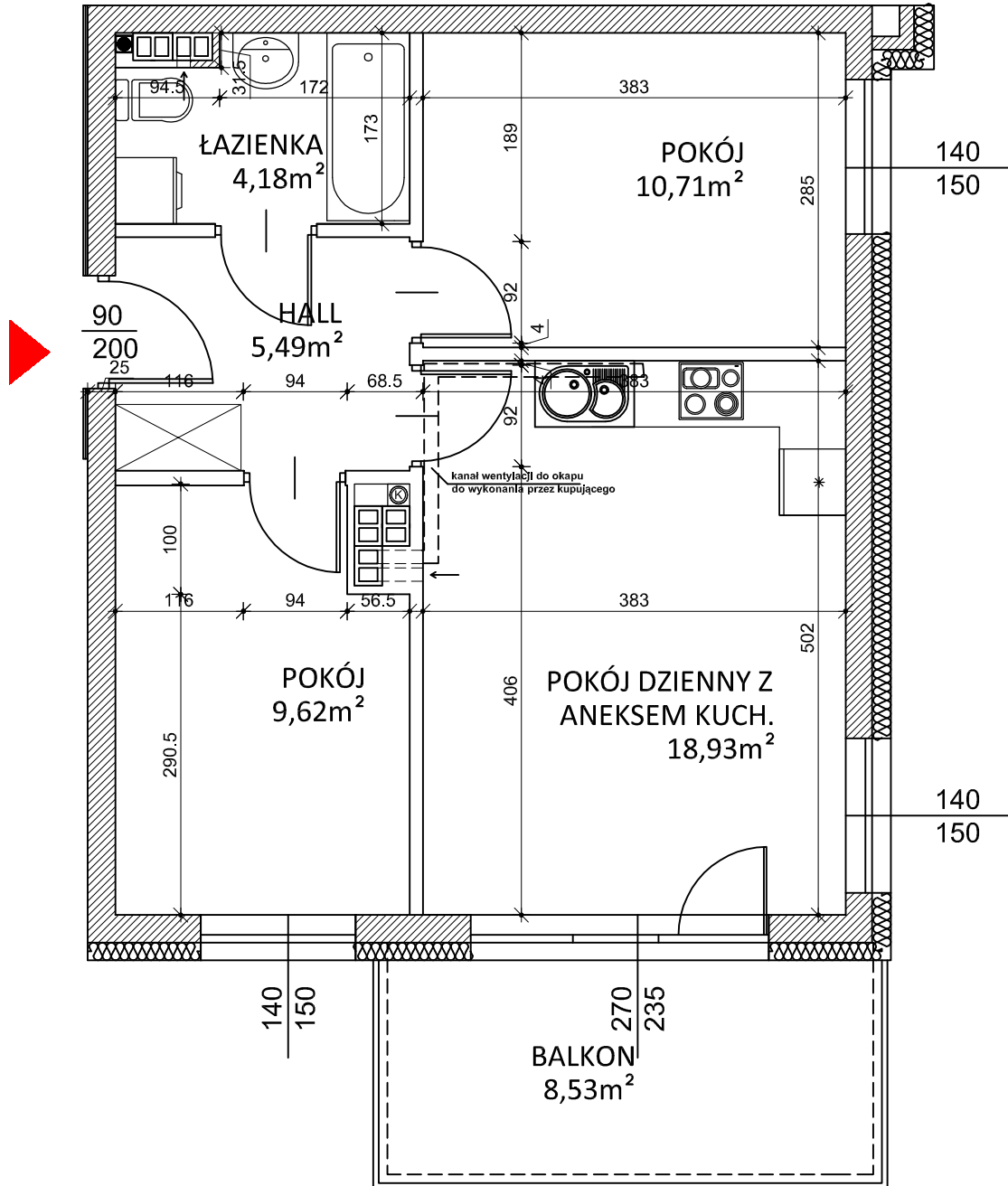


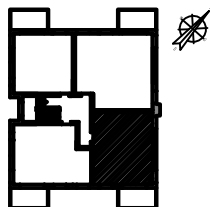
BUDYNEK ŚWIERK
II PIĘTRO, mieszkanie nr 10
 powierzchnia: **48,93m²**



Zestawienie pomieszczeń:

- pokój dzienny + aneks kuch.	18,93m ²
- pokój	9,62m ²
- pokój	10,71m ²
- hall	5,49 m ²
- łazienka	4,18 m ²
POWIERZCHNIA UŻYTKOWA	48,93 m²
- balkon	8,53 m ²

Lokalizacja:



UWAGI:

- wymiary podano pomiędzy ścianami nieotynkowanymi,
- powierzchnię mieszkania podano po uwzględnieniu tynku gr. 1,5-2cm.



ul. Kutnowska 28B/16
 09-401 Płock
 Tel. (24) 260 56 55
www.interbudplock.pl
INTERBUD
 Przedsiębiorstwo
 Budowlano-Usługowe